

WIDOOR

System do drzwi przesuwnych z napędem automatycznym,
z możliwością sterowania smartfonem za pomocą dedykowanej aplikacji.

- płynna regulacja prędkości otwierania i zamykania drzwi
- możliwość ustawienia czasu opóźnienia zamknięcia drzwi
- licznik cykli otwarcia i zamknięcia drzwi



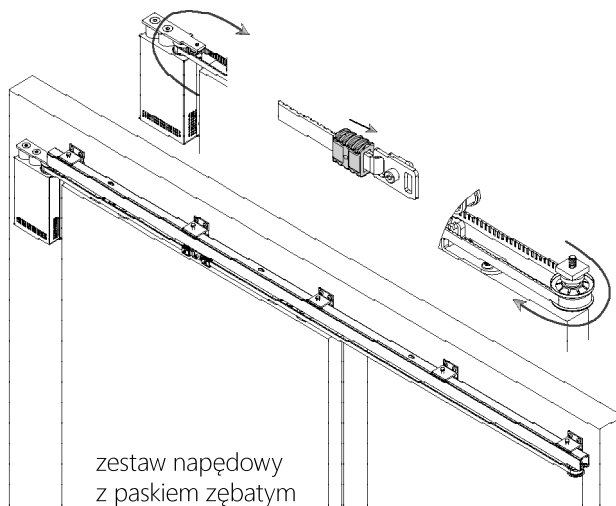
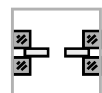
MAX. 80 LUB 2 X 50 KG



MAX 40 MM



ALUMINIOWA



zestaw napędowy
z paskiem zębatym



11108
prowadnica



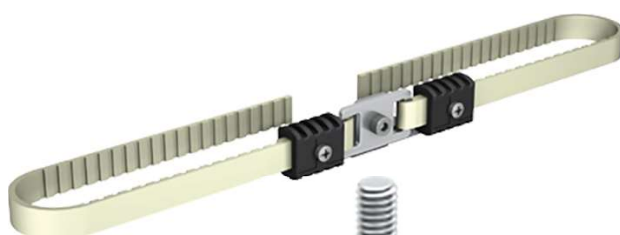
11013
klamra ścienna



wózek



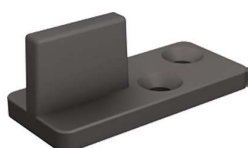
stoper



zestaw napędowy



mocowanie wózka



prowadnik dolny



poziomica
Bully®



Prowadnice WIDOOR

nr kat.	opis
11108/200	prowadnica alu. 33x27x2000 mm
11108/300	prowadnica alu. 33x27x3000 mm
11108/400	prowadnica alu. 33x27x4000 mm
11108/500	prowadnica alu. 33x27x5000 mm
11108/600	prowadnica alu. 33x27x6000 mm
11013	klamra do prowadnic 11108 i 11312



C0004780
wyłącznik
bezprzewodowy



C0001290
przełącznik
z przyciskiem



C0001300
przełącznik
bezdotykowy

Komplety do drzwi przesuwnych

nr kat.	opis
SAF80-111W	na 1 skrzydło drzwi 80 kg, szer. otw. 1100 mm, do napędu elektrycznego; skład: 2x wózek, 2x mocowanie wózka, 1x rolka z paskiem zęb., 2x stoper, 1x prowadnik dolny, 1x poziomica Buly®
SAF80-202W	na 2 skrzydła drzwi po 50 kg, szer. otw. 2000 mm, do napędu elektrycznego; skład: 4x wózek, 4x mocowanie wózka, 1x zestaw napędowy, 4x stoper, 2x prowadnik dolny, 1x poziomica Buly®



zestaw napędu
elektrycznego



C0001310
czujnik ruchu

Zestawy napędu elektrycznego

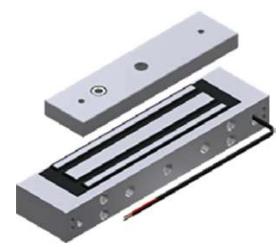
nr kat.	opis
K0000256	24V, ze sterowaniem przewodowym
K0000266	24V, ze sterowaniem radiowym 433,92 MHz

Elementy sterowania

nr kat.	opis
C0001310	czujnik ruchu
C0004780	wyłącznik bezprzewodowy (nadajnik radiowy 433,92 MHz), do drzwi/okiennc, biały
C0001290	przewodowy przełącznik z 1 przyciskiem
C0001300	przełącznik przewodowy bezdotykowy



C0013750
zwora elektromagnetyczna



C0013760
zwora elektromagnetyczna

Zamki elektromagnetyczne, 24V DC

nr kat.	opis
C0013750	zwora elektromagnetyczna 60 kg
C0013760	zwora elektromagnetyczna 180 kg
C0013765	zwora elektromagnetyczna 180 kg, wpuszczana



C0013765
zwora elektromagnetyczna
wpuszczana

