

TORENO 10 i 18

System do drzwi przesuwnych w szafach i garderobach

- do drzwi ze szkła/lustra/pcv - z rączkami, oraz do drewna i płyty - bez rączek, z frezowaniem pod wózki
- kompaktowe rozmiary toru górnego i dolnego
- zintegrowany z rączką system domykania, dwustronny domykacz do środkowych drzwi
- prosty montaż systemu do szkła (na klik)



MAX. 45 KG



PŁYTA- MAKS. 10 MM (TORENO 10)
SZKŁO/LUSTRO 4-5 MM (TORENO 10)
PŁYTA 18-19 MM (TORENO 18)



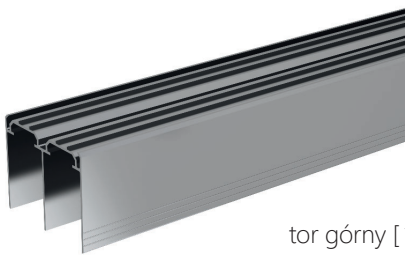
ALUMINIOWA



L = 2000 MM



L = 3000 MM



tor górny [1]



tor dolny [2]



kołek
mimośrodkowy [14]



215-132
przewodnik
górny [3]



rączka pionowa
(TORENO 10) [8]



zębatka domykacza [11]



domykacz
pionowy [10]



217-150
profil wzmacniający
(TORENO 10) [12]



217-133
profil mocujący
domykacza
(TORENO 18) [13]



215-131
wózek dolny [4]



217-134
profil mocowania
wózka (TORENO 18) [5]



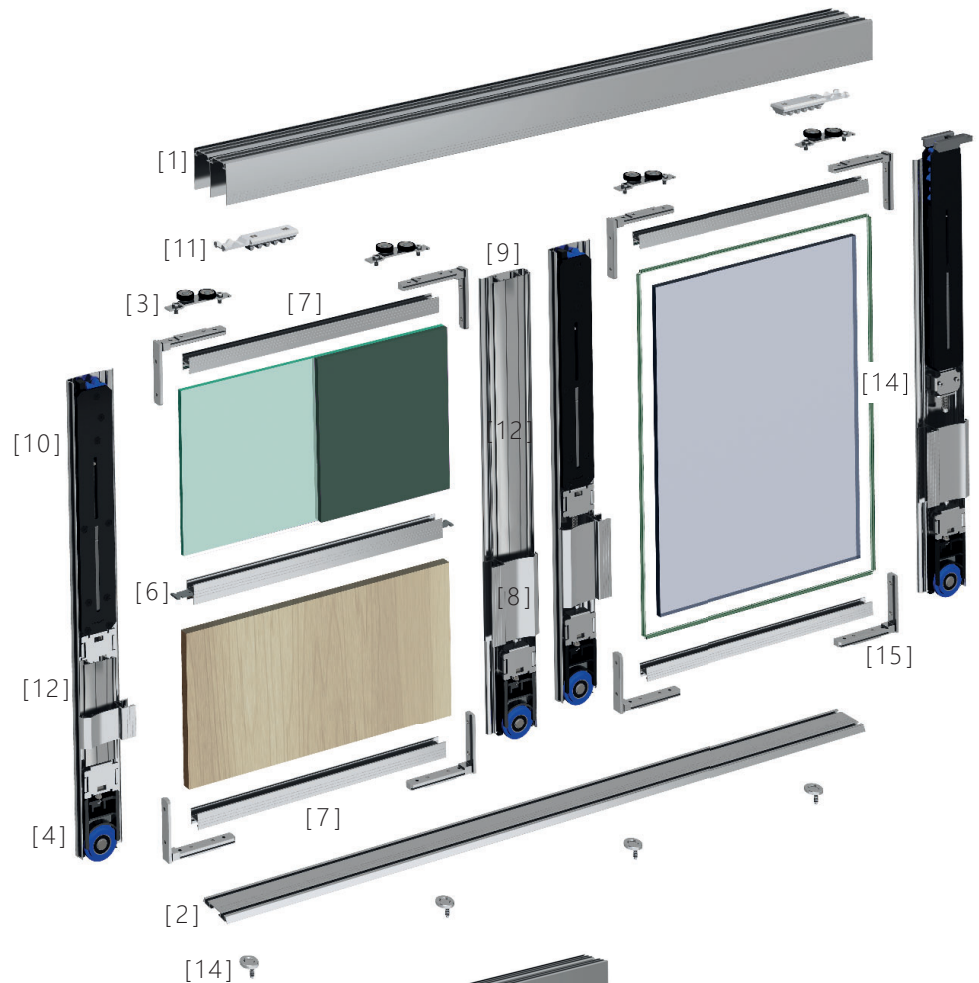
zaślepka profilu
rączki (TORENO 10) [9]



Porównanie systemów

TORENO 10

- System z aluminiowymi profilami pionowymi w 3 kolorach,
- do lustra/szklą/pleksi 4-5 mm oraz płyty 10 mm
- kolor profili: czarny, srebrny lub oliwka
- dostępny profil łączący H do łączenia różnych wypełnień
- do szafy 2 lub 3-drzwiowej 2000 lub 3000 mm
- dymkacz do cichego domyknięcia drzwi



TORENO 18

- system do drewna lub płyty 18-19 mm
- do zabudowy 2 lub 3-drzwiowej 2000 lub 3000 mm
- dymkacz do cichego domyknięcia drzwi



TORENO 10 i 18

Zestawy Toreno

TORENO zestawy prowadnic

nr kat.	opis	kolor profili	ilość drzwi	długość prowadnic
213-521	Zestaw TORENO 2/S	srebrny	2	2000 mm
213-522	Zestaw TORENO 2/O	oliwka	2	2000 mm
213-523	Zestaw TORENO 2/C	czarny	2	2000 mm
213-531	Zestaw TORENO 3/S	srebrny	3	3000 mm
213-532	Zestaw TORENO 3/O	oliwka	3	3000 mm
213-533	Zestaw TORENO 3/C	czarny	3	3000 mm
Skład zestawu			zestaw na 2 skrzydła	zestaw na 3 skrzydła
	tor dolny		1 szt.	1 szt.
	tor górny		1 szt.	1 szt.
215-135	kołek mimośrodowy		8 szt.	12 szt.
	wkręty		1 kpl.	1 kpl.
	instrukcja montażu		1 egz.	1 egz.

TORENO zestawy domykaczy pionowych

nr kat.	opis		ilość
321-052	Zestaw domykaczy pionowych TORENO 10		
Skład zestawu			
	domykacz pionowy		2 szt.
	zębatka domykacza		2 szt.
	szablon ustawczy		1 szt.
321-057	Zestaw domykaczy pionowych TORENO 18		
Skład zestawu			
	domykacz pionowy		2 szt.
	zębatka domykacza		2 szt.
	szablon ustawczy		1 szt.
217-133	profil mocujący domykacza, dł. 350 mm		2 szt.

Profil H łączący 2000 mm

nr kat.	opis	kolor
219-170	profil łączący H	srebrny
219-171	profil łączący H	oliwka
219-172	profil łączący H	czarny

Uszczelka do lustra/szkła

	Uszczelka bezbarwna	1 szt.
--	---------------------	--------



montaż domykacza 321-052 wózka w profilu rączki (TORENO 10)



montaż domykacza 321-057 w profilu mocującym (TORENO 18)



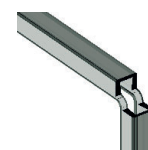
profil poziomy (dół i góra skrzydła) (TORENO 10) [7]



profil łączący H (TORENO 10) [6]



321-070 kątownik montażowy (TORENO 10) [15]



uszczelka do lustra/szkła, 4-5 mm (TORENO 10) [14]



TORENO 10 komplet wózków na 1 skrzydło drzwi z płyty 10 mm lub szkła/lustra 5 mm

nr kat.	opis	kolor profili	
219-120	TORENO 10 kpl. wózków na 1 skrzydło	srebro	
219-121	TORENO 10 kpl. wózków na 1 skrzydło	oliwka	
219-122	TORENO 10 kpl. wózków na 1 skrzydło	czarny	
Skład kompletu wózków		długość	ilość
215-132	przewodnik górny		2 szt.
215-131	wózek dolny		2 szt.
	rączka pionowa	2800 mm	2 szt.
	zaślepka profilu rączki	2800 mm	2 szt.
217-150	profil wzmacniający srebrny	2200 mm	2 szt.
321-064	metalowy pozycjoner		1 szt.
321-070	kątownik montażowy		1 kpl.
	profil poziomy	2000 mm	1 szt.
	klucz imbusowy		1 kpl.
	instrukcja montażu		1 egz.



321-064
pozycjoner
metalowy

TORENO 18 komplet wózków na 1 skrzydło drzwi z płyty 18-19 mm

nr kat.	opis	
219-123	TORENO 18 kpl. wózków na 1 skrzydło	
Skład kompletu wózków		ilość
217-134	profil mocowania wózka, dł. 150 mm	2 szt.
215-132	przewodnik górny	2 szt.
215-131	wózek dolny	2 szt.
321-064	metalowy pozycjoner	1 szt.
	wkręty montażowe	1 kpl.
	instrukcja montażu	1 egz.

