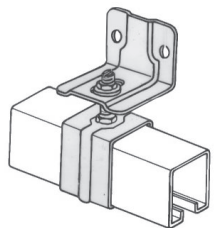
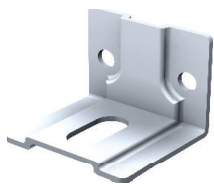
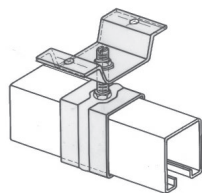


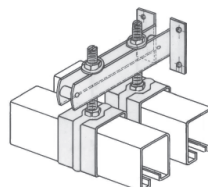
MOCOWANIA PROWADNIC I PROWADZENIE DOLNE



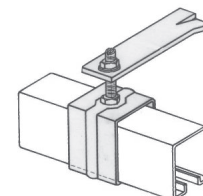
sposób montażu
przewodnicy
do ściany



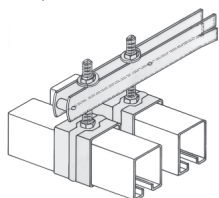
sposób montażu
przewodnicy
do sufitu



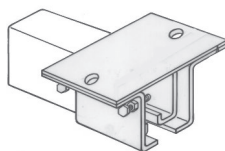
sposób montażu dwóch
przewodnic do ściany.
Uwaga: stosować klamry
z długim trzpieniem (L)



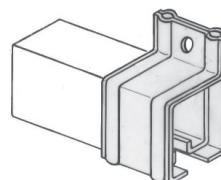
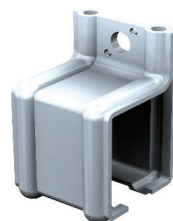
sposób montażu
wspornika klamry
ściennej
do wmurowania



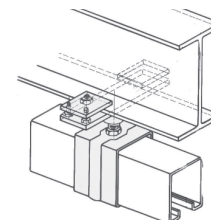
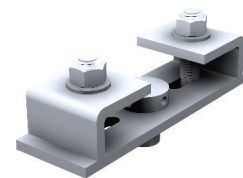
wspornik klamry
podwójny
do wmurowania



sposób montażu
przewodnicy
do sufitu (bez regulacji)



sposób montażu
przewodnicy do ściany
(bez regulacji)

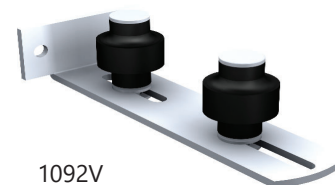


sposób montażu
przewodnicy do elementu
konstrukcyjnego budynku

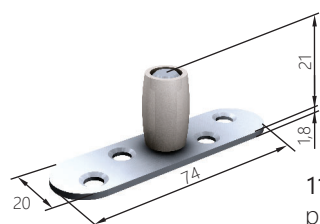
łuk ceownika
25x17 mm



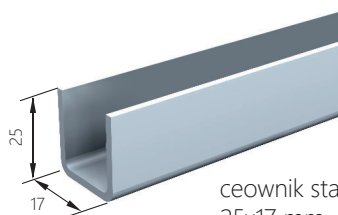
1088
przewodnik



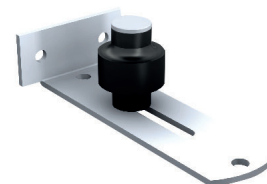
1092V
przewodnik



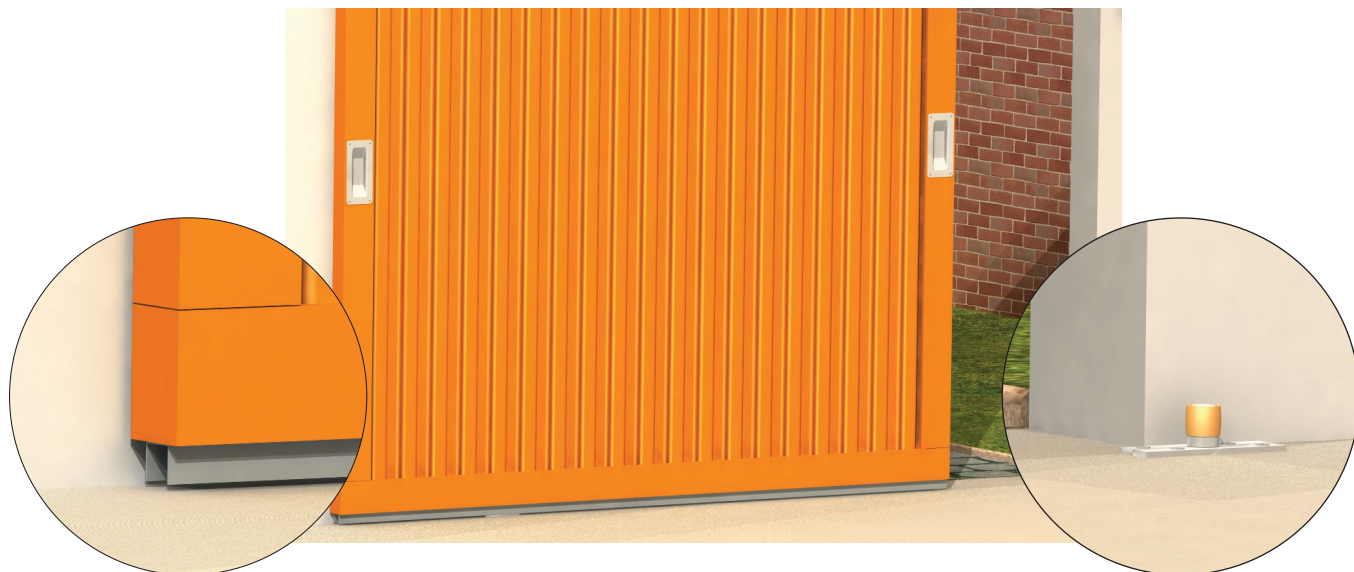
1102
przewodnik



ceownik stalowy ocynkowany
25x17 mm



1091V
przewodnik



Prowadzenie dolne do drzwi i bram do 120 kg

Ceowniki stalowe ocynkowane 25x17 mm, dostępne długości

nr kat.	opis
1109/200	ceownik 2000 mm
1109/300	ceownik 3000 mm
1109/400	ceownik 4000 mm
1109/500	ceownik 5000 mm
1109/600	ceownik 6000 mm

Prowadniki z tuleją do ceownika 25x17 mm

1102	prowadnik
1088	prowadnik

Prowadniki dolne do drzwi i bram „obejmujące” drzwi

nr kat.	opis
1092V	prowadnik 23-123 mm, rolka $\varnothing 46$
1091V	prowadnik, rolka $\varnothing 45$
1090	prowadnik, rolka $\varnothing 46$

Prowadzenie dolne do drzwi i bram do 400 kg

Ceowniki stalowe ocynkowane 30x30 mm, dostępne długości

nr kat.	opis
1110/300	ceownik 3000 mm
1110/400	ceownik 4000 mm
1110/500	ceownik 5000 mm
1110/600	ceownik 6000 mm

Łuk ceownika 30x30 mm

1110C	łuk ceownika, promień zmienny
1111C	łuk ceownika, promień 600 mm
1112C	łuk ceownika, promień 800 mm
1113C	łuk ceownika, promień 1000 mm

Prowadniki do ceownika 30x30 mm

1099	prowadnik z tuleją
1089	prowadnik z tuleją
1110GN	prowadnik

Prowadzenie dolne do drzwi i bram do 2000 kg

1059	prowadnik
1115/600	ceownik 50x60, 6000 mm

