

# SPORTUB 8570

Wysokiej jakości system do ciężkich, przemysłowych bram przesuwnych  
(do 2000 kg/drzwi)

- sprawdzona konstrukcja wózków jezdnych zapewnia długotrwałą i bezawaryjną pracę
- do zastosowań wewnątrz i na zewnątrz hangarów, magazynów, hal



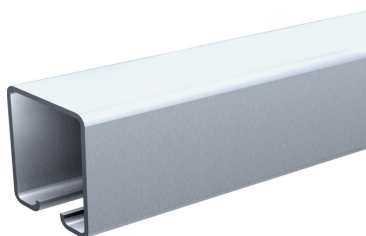
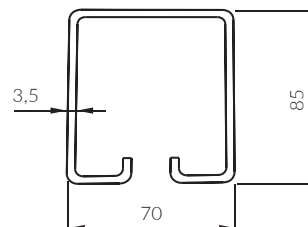
MAX. 2000 KG



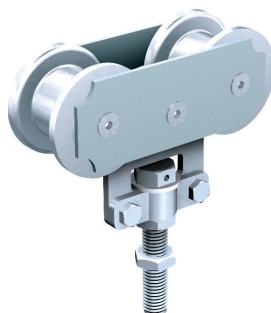
MIN. 45 MM



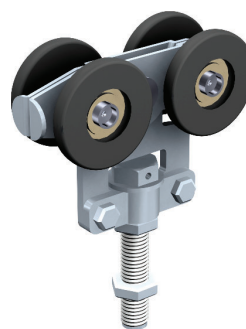
STAŁOWA  
OCYNKOWANA



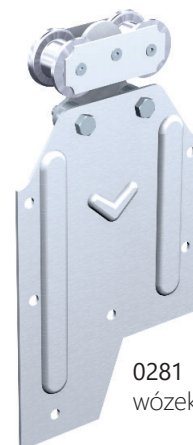
8570  
przewodnica stalowa ocynkowana



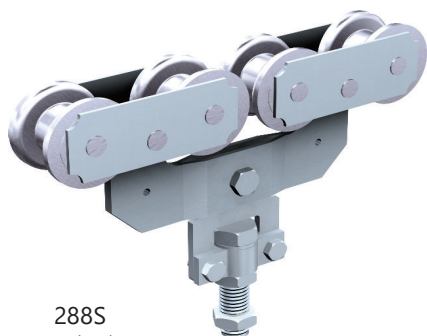
0285  
wózek



2285  
wózek



0281  
wózek



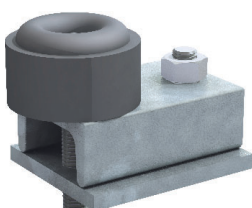
2885  
wózek



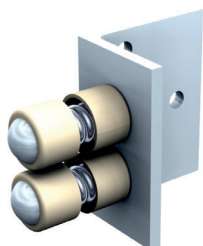
22885  
wózek



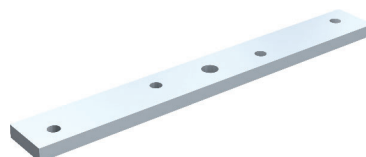
0081  
uchwyt



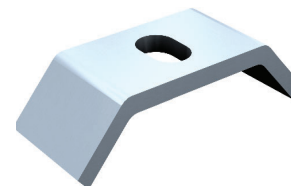
2098  
stoper



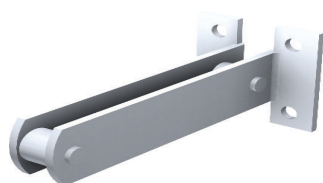
2095  
stoper



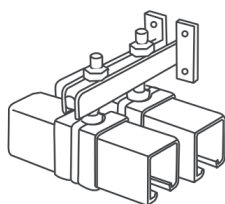
0086  
uchwyt



0085  
uchwyt



8576  
wspornik

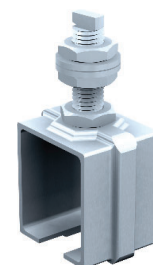


## Prowadnice stalowe ocynkowane

nr kat.	opis	długość
8570/400	prowadnica stalowa	4000 mm
8570/500	prowadnica stalowa	5000 mm
8570/600	prowadnica stalowa	6000 mm
8570C	łuk prowadnicy 8570, promień 1000 mm	



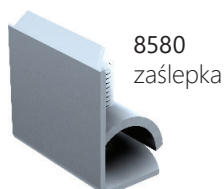
8571L  
klamra



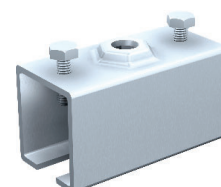
8571  
klamra

## Elementy systemu

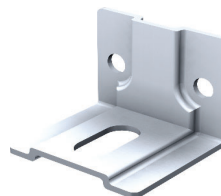
nr kat.	opis
0285	wózek z rolkami stalowymi
2285	wózek z kółkami z tworzywa
0281	wózek z rolkami stalowymi
2285A	wózek z kółkami stalowymi
2285S	wózek z kółkami stalowymi
0281S	wózek z rolkami stalowymi
0285S	wózek z rolkami stalowymi
0288S	wózek z rolkami stalowymi
2288S	wózek z kółkami stalowymi
0086	uchwyt mocujący, M16, prosty
0086S	uchwyt mocujący, M20, prosty
0081	uchwyt mocujący, M16, 2-częściowy
2098	stoper ścienny
2095	stoper, mocowany pod prowadnicą
8571L	klamra mocująca, trzpień M20x125
8571	klamra mocująca, trzpień M20x60
8578M	klamra łącząca
1059	prowadnik
8577	wspornik klamry, podwieszany do teownika
8574	wspornik klamry
8573	wspornik klamry
8573S	wspornik klamry
8575	wspornik klamry, podwójny, do wmurowania, boczny
8572	wspornik klamry, do wmurowania, boczny
8576	wspornik klamry, podwójny, boczny
8576S	wspornik klamry, podwójny, boczny
0085	uchwyt mocujący, ø16, do przyspawania
0085S	uchwyt mocujący, ø20, do przyspawania
8580	zaślepka prowadnicy



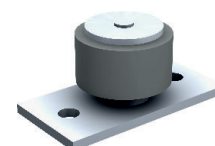
8580  
zaślepka



6256M  
klamra



8573  
wspornik



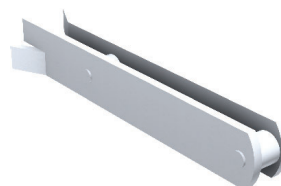
1059  
prowadnik



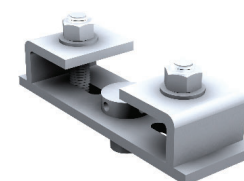
8574  
wspornik



8574  
wspornik



8575  
wspornik



8577  
wspornik

