

SPORTUB 5040

Doskonałej jakości system do przemysłowych drzwi przesuwnych

- sprawdzona konstrukcja wózków jezdnych zapewnia długotrwałą i bezawaryjną pracę
- do zastosowań wewnątrz i na zewnątrz wiat, magazynów, hal produkcyjnych itp.



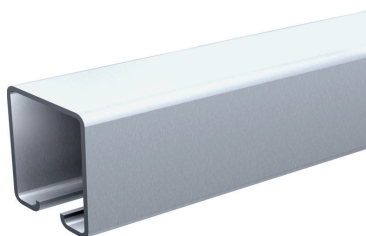
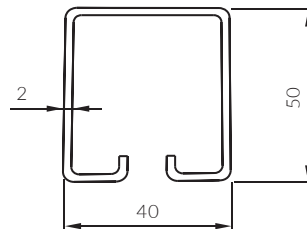
MAX. 150 KG



MIN. 22 MM



STALOWA
OCYNKOWANA



5040
przewodnica stalowa ocynkowana



0255
wózek



2252
wózek



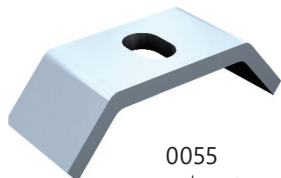
2255
wózek



0251
wózek



0056
uchwyt do drzwi



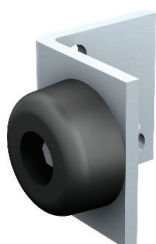
0055
uchwyt



0031
uchwyt



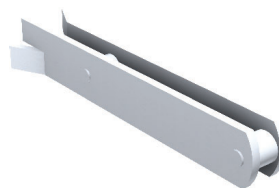
1298
uchwyt



2091
stoper



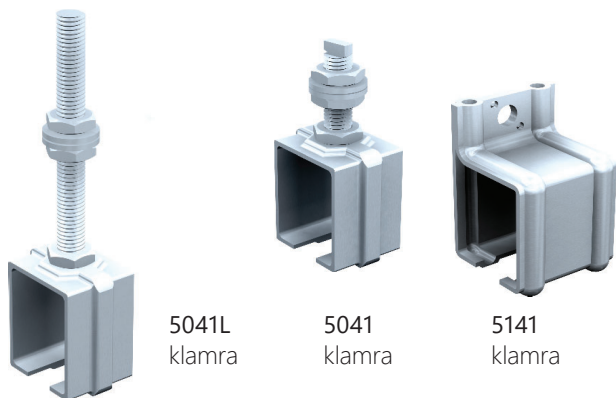
1098
stoper



5040
wspornik



5046
wspornik



5041L
klamra

5041
klamra

5141
klamra

Prowadnice stalowe ocynkowane

nr kat.	opis	długość
5040/200	prowadnica stalowa	2000 mm
5040/300	prowadnica stalowa	3000 mm
5040/400	prowadnica stalowa	4000 mm
5040/500	prowadnica stalowa	5000 mm
5040/600	prowadnica stalowa	6000 mm
5040C	łuk prowadnicy 5040, promień 600 mm	

Elementy systemu

0255A	wózek z rolkami stalowymi
0255D	wózek z rolkami z tworzywa
2252	wózek z kółkami stalowymi
2255	wózek z kółkami stalowymi
0251A	wózek z rolkami stalowymi
0251D	wózek z rolkami z tworzywa
0056	uchwyt mocujący, prosty
0055	uchwyt mocujący, Ø12, do przyspawania
0051	uchwyt mocujący, M12, 2-częściowy
2091	stoper ścienny
1098	stoper, mocowany pod prowadnicą
5041L	klamra mocująca, trzpień M12x104
5041	klamra mocująca, trzpień M12x49
5141	klamra mocująca, mocowana do ściany
5041MC	klamra łącząca z trzpieniem
5144	klamra mocująca, mocowana do sufitu
5041M	klamra łącząca
5047	wspornik klamry, podwieszany do teownika
5044	wspornik klamry, górny
5043	wspornik klamry
5045	wspornik, podwójny, do wmurowania, boczny
5046	wspornik klamry, podwójny, boczny
5042	wspornik klamry, do wmurowania, boczny
1099	prowadnik
1290	uchwyt wpuszczany, 200x90 mm
1290X	uchwyt wpuszczany, 200x90 mm, stal nierdz.
1298	uchwyt 245 mm
5050	zaślepka



Komplet wózków do drzwi lub bram, do 150 kg

nr kat.	opis
5040GVU-4	kpl. wózków SPORTUB na 1 skrzydło drzwi

Skład kompletu

nr kat.	opis	ilość
0255A	wózek z rolkami stalowymi	2 szt.
0056	uchwyt mocujący, prosty	2 szt.
5041	klamra mocująca	7 szt.
5041MC	klamra łącząca	1 szt.
5043	wspornik klamry	8 szt.
5050	zaślepka prowadnicy	2 szt.
1099	prowadnik dolny	2 szt.
2091	stoper ścienny	2 szt.
1298	uchwyt	1 szt.



5041M
klamra

5144
klamra

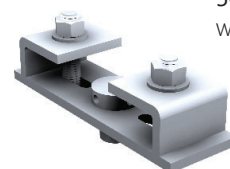
5041MC
klamra

5042
wspornik

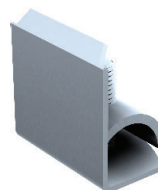


5043
wspornik

5044
wspornik



5047
wspornik



5050
zaślepka



1099
prowadnik



1290
uchwyt

