

SPORTUB 3530

Doskonałej jakości system do przemysłowych drzwi przesuwnych

- sprawdzona konstrukcja wózków jezdnych zapewnia długotrwałą i bezawaryjną pracę
- do zastosowań wewnątrz i na zewnątrz pomieszczeń



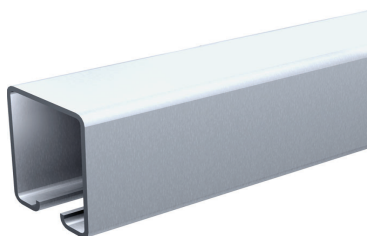
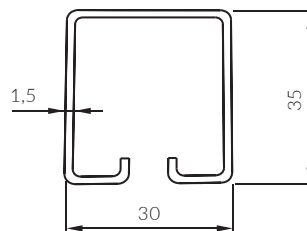
MAX. 80 KG



MIN. 22 MM



STALOWA
OCYNKOWANA



3530
przewodnica stalowa ocynkowana



0235
wózek



2232
wózek



2235
wózek



0031
uchwyt



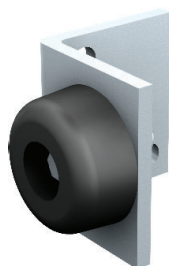
0037
uchwyt



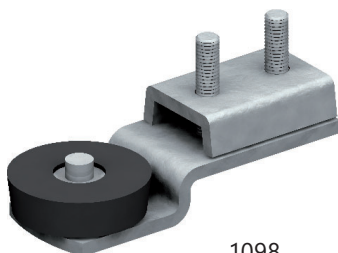
0036
uchwyt



1298
uchwyt



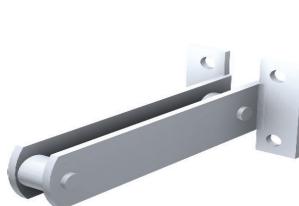
1086
stoper



1098
stoper



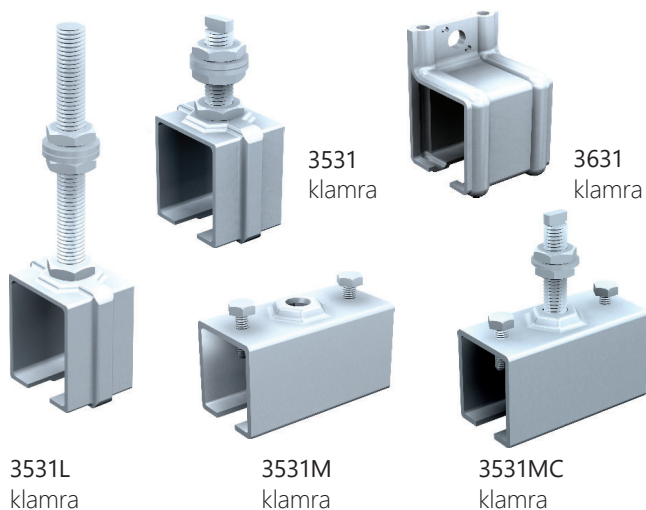
3535
wspornik



3536
wspornik



1290
uchwyt



3531L
klamra

3531M
klamra

3531MC
klamra

3531
klamra

3631
klamra

Komplet wózków do drzwi lub bram, do 80 kg

nr kat. opis

3530GVU-3 kpl. wózków SPORTUB na 1 skrzydło drzwi

Skład kompletu

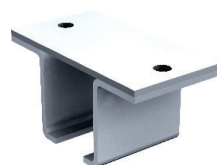
nr kat.	opis	ilość
0235D	wózek z rolkami stalowymi	2 szt.
0036	uchwyt mocujący, prosty	2 szt.
3531	klamra mocująca	5 szt.
3531	klamra łącząca	5 szt.
3533	wspornik klamry	5 szt.
3540	zaślepka prowadnicy	2 szt.
1102	przewodnik dolny	2 szt.
1086	stoper ścienny	2 szt.
1298	uchwyt	1 szt.

Prowadnice stalowe ocynkowane

nr kat.	opis	długość
3530/200	prowadnica stalowa	2000 mm
3530/300	prowadnica stalowa	3000 mm
3530/400	prowadnica stalowa	4000 mm
3530/500	prowadnica stalowa	5000 mm
3530/600	prowadnica stalowa	6000 mm
3530C	łuk prowadnicy 3530, promień 500 mm	

Elementy systemu

nr kat.	opis
0235A	wózek z rolkami stalowymi
0235D	wózek z rolkami z tworzywa
2232	wózek z kółkami stalowymi
2235	wózek z kółkami stalowymi
0031	uchwyt mocujący, M10, 2-częściowy
0036	uchwyt mocujący wózek, prosty
0037	uchwyt mocujący wózek, M10, boczny
1098	stoper, mocowany pod prowadnicą
1086	stoper, montaż do ściany
3531L	klamra mocująca, trzpień M10x90
3531	klamra mocująca, trzpień M10x30
3631	klamra mocująca do ściany
3634	klamra mocująca do sufitu
3531M	klamra łącząca
3531MC	klamra łącząca z trzpieniem
3537	wspornik klamry, podwieszany do teownika
3534	wspornik klamry, górny
3533	wspornik klamry
3535	wspornik podwójny, do wmurowania, boczny
3536	wspornik klamry, podwójny, boczny
3532	wspornik klamry, do wmurowania, boczny
1102	przewodnik
3540	zaślepka
1298	uchwyt
1290	uchwyt wpuszczany, 200x90 mm
1290X	uchwyt wpuszczany, 200x90 mm, stal nierdz.



3634
klamra



3532
wspornik



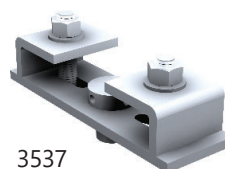
3533
wspornik



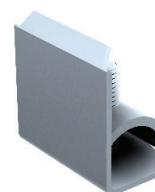
3534
wspornik



1290
uchwyt



3537
wspornik



1102
przewodnik

3540
zaślepka

