

System do drzwi przesuwnych w szafach, wnękach i garderobach

- komplet zawiera profile aluminiowe do drzwi z płyty meblowej o grubości 18 mm
- wszystkie profile pokryte są powłoką anodowaną w 3 kolorach
- powłoka anodowana jest trwała i odporna na zarysowania i wycieranie w trakcie normalnego użytkowania
- tor górny w kształcie litery E oferuje duży zakres adaptacji do ewentualnych nierówności sufitu

- maksymalna szerokość zabudowy: 2 m - 2 drzwi lub 3 m - 3 drzwi
- maksymalna wysokość zabudowy: 2,74 m
- możliwość zastosowania domykaczy do drzwi

Opcjonalne domykacze do drzwi podnoszą komfort użytkowania szafy i zapewniają łatwe i ciche domykanie drzwi. Z użyciem elementów opcjonalnych można wykonać drzwi w całości ze szkła lub lustra, lub z efektownymi wstawkami z płyt lub szkła.



MAX. 50 KG



**PŁYTA 18 MM,
SZKŁO/LUSTRO 4-6 MM**



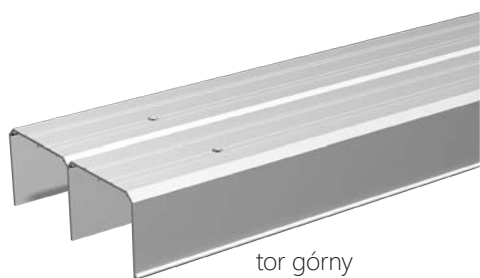
**ALUMINIOWA
ANODOWANA**



L = MAX 2000 MM



L = MAX 3000 MM



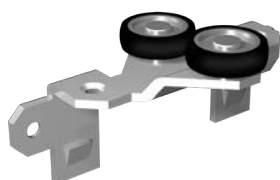
tor górny



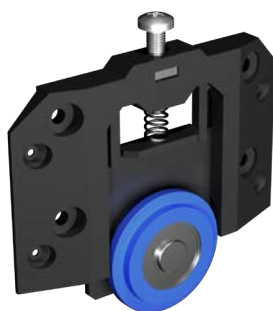
tor dolny
i zaślepka silikonowa



rączka Mars
2700 mm



215-251
wózek górny prowadzący



215-250
wózek dolny



321-064
pozycjoner



kątownik 2000 mm

MASZ PYTANIA?



Zestawy MARS z torami

nr kat.	opis	kolor profili	ilość drzwi	długość torów
213-501	zestaw MARS	srebrny	2	2000 mm
213-502	zestaw MARS	srebrny	3	3000 mm
213-503	zestaw MARS	oliwka	2	2000 mm
213-504	zestaw MARS	oliwka	3	3000 mm
213-505	zestaw MARS	czarny	2	2000 mm
213-506	zestaw MARS	czarny	3	3000 mm

Skład zestawu	zestaw	
	2-drzwiowy	3-drzwiowy
tor górny	1 szt.	1 szt.
tor dolny	1 szt.	1 szt.
zaślepka silikonowa toru	1 szt.	1 szt.
rączka Mars 2700	4 szt.	6 szt.
kątownik 2000	2 szt.	3 szt.
wózek dolny	4 szt.	6 szt.
wózek górny prowadzący	4 szt.	6 szt.
pozycjoner	2 szt.	3 szt.
wkręty	1 kpl.	1 kpl.
instrukcja montażu	1 egz.	1 egz.



321-063

domykacz - SILENT-STOP MARS
Komplet zawiera 2 domykacze przeznaczone do skrajnych drzwi szafy; W przypadku montażu domykacza do drzwi środkowych, możliwe jest ich otwieranie tylko w jedną stronę.

Dodatki i akcesoria

nr kat.	opis	kolor profili
Ceowniki do drzwi szklanych, 18 mm		
219-104	MARS ceownik z mocowaniami do lustra/szkła, 2000 mm, anodowany	srebrny
219-105	MARS ceownik z mocowaniami do lustra/szkła, 2000 mm, anodowany	oliwka
219-106	MARS ceownik z mocowaniami do lustra/szkła, 2000 mm, anodowany	czarny

Profil łączący H18, do montażu dodatkowych wypełnień z lustra lub płyty

219-101	MARS profil łączący H18, 2000 mm, anodowany, z mocowaniami do lustra/szkła	srebrny
219-102	MARS profil łączący H18, 2000 mm, anodowany, z mocowaniami do lustra/szkła	oliwka
219-111	MARS profil łączący H18, 2000 mm, anodowany, z mocowaniami do lustra/szkła	czarny

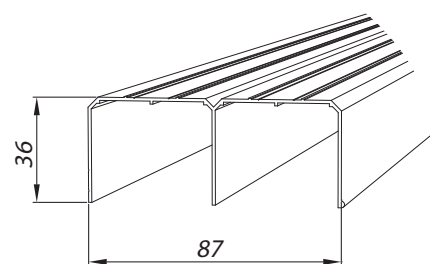
Akcesoria

321-063	SILENT-STOP MARS kpl. 2 domykaczy do drzwi
219-103	MARS kpl. wózków na 1 skrzydło drzwi

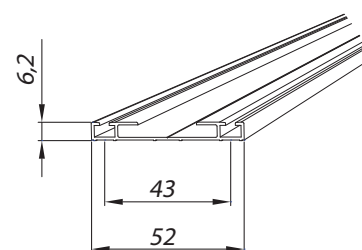


Komponenty systemu MARS w sprzedaży hurtowej

nr kat.	opis	kolor
214-201	MARS tor dolny alu. anod. 2000 mm	srebrny
214-202	MARS tor górny alu. anod. 2000 mm	srebrny
214-205	MARS tor dolny alu. anod. 3000 mm	srebrny
214-206	MARS tor górny alu. anod. 3000 mm	srebrny
214-207	MARS tor dolny alu. anod. 2000 mm	oliwka
214-208	MARS tor górny alu. anod. 2000 mm	oliwka
214-211	MARS tor dolny alu. anod. 3000 mm	oliwka
214-212	MARS tor górny alu. anod. 3000 mm	oliwka
214-271	MARS tor dolny alu. anod. 2000 mm	czarny
214-272	MARS tor górny alu. anod. 2000 mm	czarny
214-275	MARS tor dolny alu. anod. 3000 mm	czarny
214-276	MARS tor górny alu. anod. 3000 mm	czarny
321-065	MARS zaślepka silikonowa toru dolnego 2000 mm	bezbarna
321-066	MARS zaślepka silikonowa toru dolnego 3000 mm	bezbarna
321-085	MARS zaślepka silikonowa toru dolnego 2000 mm	czarny
321-086	MARS zaślepka silikonowa toru dolnego 3000 mm	czarny
214-203	rączka Mars 18x2700 mm, alu. anod.	srebrny
214-209	rączka Mars 18x2700 mm, alu. anod.	oliwka
214-273	rączka Mars 18x2700 mm, alu. anod.	czarny
214-204	kątownik 2000 mm, alu. anod.	srebrny
214-210	kątownik 2000 mm, alu. anod.	oliwka
214-274	kątownik 2000 mm, alu. anod.	czarny
214-216	ceownik Mars 18x2000 mm, alu. anod.	srebrny
214-217	ceownik Mars 18x2000 mm, alu. anod.	oliwka
214-218	ceownik Mars 18x2000 mm, alu. anod.	czarny
214-213	profil łączący H18, 2000 mm, profil alu. anod.	srebrny
214-214	profil łączący H18, 2000 mm, profil alu. anod.	oliwka
214-215	profil łączący H18, 2000 mm, profil alu. anod.	czarny
321-069	MARS klin montażowy 40 mm do ramy	
321-067	MARS klin montażowy 65 mm do wózków	
215-251	MARS wózek górny prowadzący	
215-250	MARS wózek dolny	
321-064	pozycjoner MARS	
321-063	SILENT-STOP MARS kpl. 2 domykaczy do drzwi	



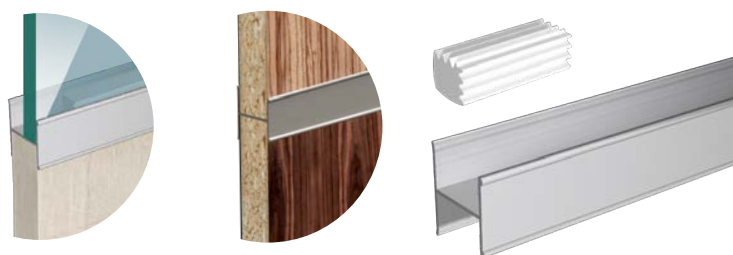
tor górny



tor dolny



ceownik 18x2000 mm,
z mocowaniami do szkła/lustra



profil łączący H18, 2000 mm, z mocowaniami do szkła/lustra